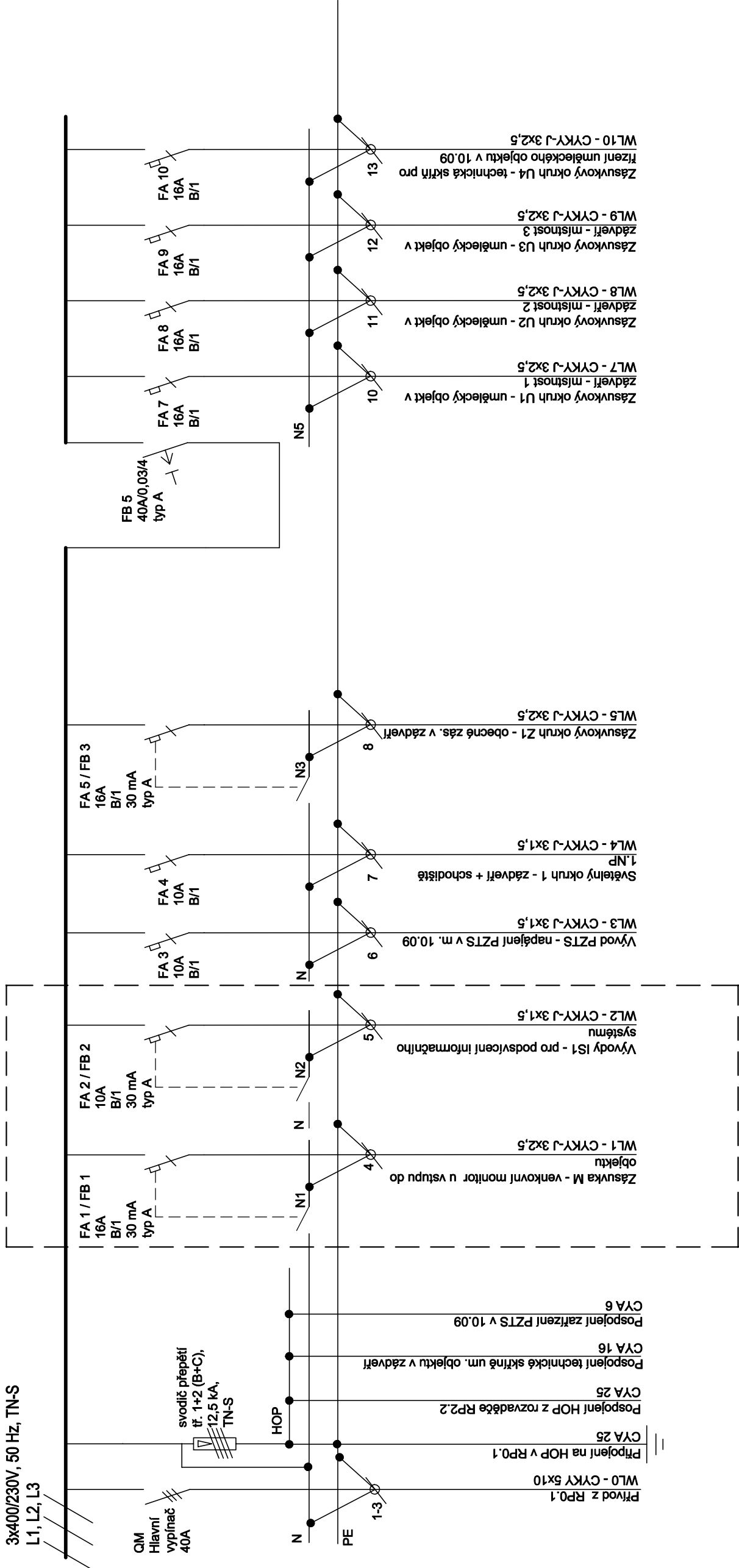


ROZVADĚČ RP1.3 - VĚŽ



Pozn.:

Rozvaděč bude zapuštěná OCEP velkoobchodová rozvodnice o velikosti 48 modulů, krytí min. IP30, dvířka budou v koutřelovém provedení EI30 DP1 - S200. Barva bude upřesněna architektem s ohledem na barvu stěny v daném prostoru.
Rozvodná soustava NN: 3+PE+N, 400/230V, 50Hz, TN-S.
Ochrana před úrazem el. proudem dle ČSN 33 2000-4-41 ed.3
Minimální vypínací schopnost Icn použitých přístrojů je 10 kA.
Vývody pro zařízení ve venkovním prostoru (v rámečku označeném přerušovanou čarou) budou prostorově odděleny od ostatních vývodů v rozvaděči a také v trasách mimo rozvaděč.

© CMC architects a.s. AUTORSKÁ PRÁVA VYHRÁZENA

NÁZEV PROJEKTU:				REVITALIZACE OBJEKTŮ A PROSTORŮ KORUNNÍ, P10 číslo investičních akcí 1/4/A52/00, 1/4/F87/00, 1/4/F87/01, 1/4/A52/02			
INVESTOR:				Hlavní město Praha, zast. Pražskou vodohospodářskou společností a.s. Evropská 866/67, 160 00 Praha 6 - Vokovice ICO 25656112			
GENERÁLNÍ PROJEKTANT:				<div><div><div>V HÁJI 10822/15, 170 00 PRAHA 7 - Holešovice</div><div>ENGINEERS</div><div>CZ</div></div><div>ENGINEERS CZ s.r.o. V Hájí 10822/15 170 00, PRAHA 7 ICO: 24127683 T: (+420) 252 546 483 info@engineers-cz.cz</div></div>			
PROJEKTANT:				<div><div>CMC architects a.s. Jánkovcova 1037/49, 170 00, Praha 7 ICO: 26145359 T: (+420) 724 191 909 E: email@cmca.cz</div><div>autoři návrhu: Dipl. arch. David R. Chlístolm, ČKA Akad. arch. Vít Másló, ČKA projekční team: Ing. arch. Pavel Paseka, ČKA Ing. arch. Gabriela Sekyrová Ing. arch. Anna Peteráková Mgr. art. Ing. Michal Auxt Ing. arch. Aneta Všechnovská Zadáková</div></div>			
PROJEKTANT ČÁSTI:				<div>EPTON projekt s.r.o. U Pučoka 316 684 51, Kobylnice ICO: 14089322 T: (+420) 731 654 008 E: novotny@epton.cz</div>			
RADNÍČ:				<div><div>SCHEMA</div><div></div><div>LEGENDA INVESTIČNÍCH AKCÍ 1 INVESTIČNÍ AKCE 1/4/F87/00 Obnova pláště a střechy provozního objektu Korunní, P10 1 INVESTIČNÍ AKCE 1/4/F87/01 Obnova pláště a střechy provozního objektu Korunní, P10 – vodárenská věž 2a INVESTIČNÍ AKCE 1/4/A52/00 Rekonstrukce VDU Korunní, P10 (expozitní vodojem) 2b INVESTIČNÍ AKCE 1/4/A52/00 Rekonstrukce VDU Korunní, P10 (funkční vodojem) 3 INVESTIČNÍ AKCE 1/4/A52/02 Revitalizace objektů a prostorů VDU Korunní, P10</div></div>			
OBJEKT:				± 0,000 = XXX,XXX BpV SO 0101, SO 0102			
NÁZEV VÝŘESU:				ROZVADĚČ RP1.3			
ČÁST:				D.1.4.5 - ELEKTROINSTALACE - SILNO A SLABO			
STUPEŇ:				DOKUMENTACE PRO VÝBĚR ZHOTOVITELE			
ZODPOVĚDNÝ PROJEKTANT:				Ing. Tomáš Novotný			
MANAŽER PROJEKTU:				Ing. Petr Jodas			
HP:				Ing. Petr Jodas			
VYPRACOVÁL:				Ing. Ondřej Heller			
MĚŘÍČ:							
DATUM:				11/2023			
INDEX:	369		DVZ	1	0101_0102	EL	121
	PROJEKT	FAZE	INVESTIČNÍ AKCE	ČÍSLO OBJEKTU	ČÁST	ČÍSLO VÝŘESU	